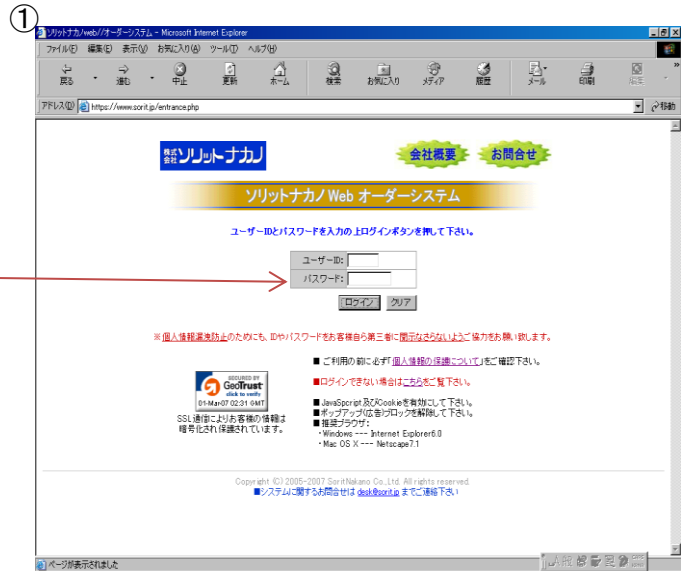


ソリットナカノWebオーダーシステム 利用方法

[顧客認証]

(1) <https://www.sorit.jp/entrance.php>を入力します。

(2) 右画面が表示されましたら、「ユーザーID」と「パスワード」を入力し、「ログイン」ボタンを押します。

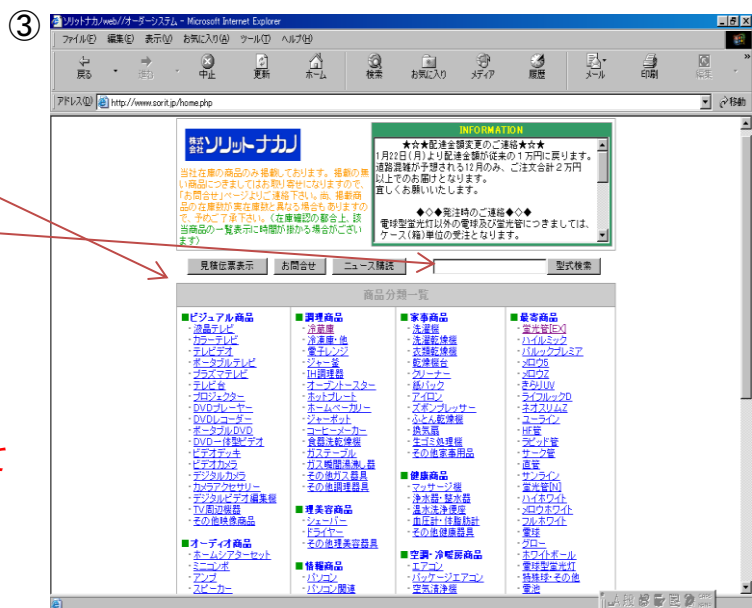
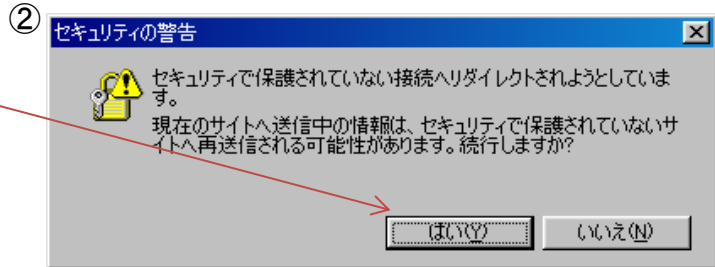


(3) 画面に「セキュリティの警告」が出ますので、「はい(Y)」を押します。

[商品検索]

(4) 右画面が表示されましたら、検索する商品名を押します。

(5) 「型式検索」の空欄に、型式を直接入力して検索もできます。



※検索する際、-(ハイフン)を抜いて検索してください。

注) 在庫確認により該当商品の一覧表示に時間がかかる場合があります。

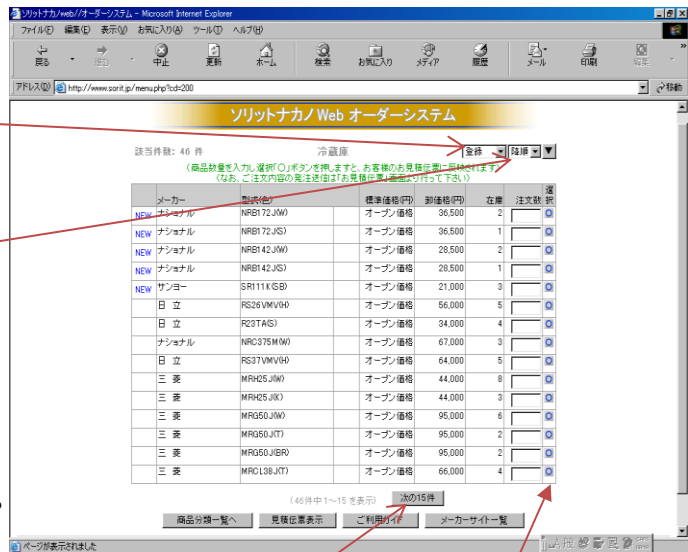
(6)

選定した商品の機種一覧が表示されます。
表示順序は、右上のマドに表示されています
最初に表示されるのは「登録順」です ④

「登録」右横の▼を押すと
「登録・メーカー・型式・価格」が
表示されます。

「降順」右横の▼を押すと「降順・昇順」が
表示されます。

各項目を選んで押し、一番右側の▼を
押しますと、ご希望の順序で表示されます。



(7) 選定した商品の該当件数が左上に表示されます。

1ページ15件を表示します。選定商品が15件以上の場合は、中央下段に「次の○件」の
「次の○件」のボタンが出ますので、「次の○件」のボタンを押すと
次ページを表示します。

(8) 前の画面に戻る場合は「商品分類一覧へ」を押します。

品を選択後、続けて他の商品選択の途中に、今まで選択した商品内容を
確認したい場合は、「見積伝票表示」を押して選択した商品の内容確認ができます。

(9) 「ご利用ガイド」は配送料金の目安、及びお支払い方法を明記しています。

(10) 「メーカーサイト一覧」は商品詳細を確認する場合に、該当のメーカー名を
押しただけであれば該当メーカーのホームページに入れます。

注) 前のページに戻る場合、最上段の「戻る」を押して戻らないようにして下さい。

[発注の仕方] ... 発注は見積伝票を表示させてから行います

(11) 商品型式一覧画面よりご希望機種を選び、右側の「数量」の空欄に購入数量を
記入します。数字を入力後、その右側の「選択」○を押してください。

数量は半角数字で入力してください。

⑤

(12) 「**選択**」○を押すと、右の画面が表示されます。

(13) 更に商品が発注する場合は「**商品選択を続ける**」のボタンを押して下さい。画面は前の画面に戻ります

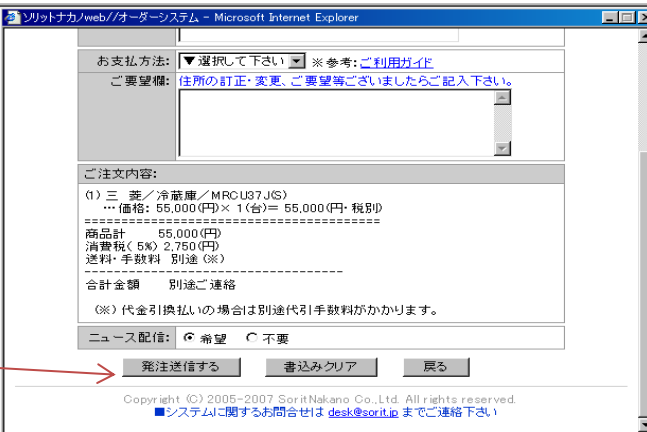
(14) 他の商品郡を選ぶ場合は「**商品分類一覧へ**」を押して、TOPページに戻って選択して下さい。

発注は「**見積伝票**」を表示させてから行います。

(15) 「**見積伝票表示**」を押すと、選定商品のを押すと、選定商品の内容が明記されたお見積伝票(右図⑥)が表示されます。⑦

(16) 送料は計算されておきませんので、この伝票内容を送信した後に、送料を記入したメールが返信されます

(17) 表示された内容を確認後、「**発注送信する**」のボタンを押して下さい。



注)この時点では、まだ商品発注はされておきません。

(18) 発注を中止される場合は、「**伝票クリア**」ボタンを押して下さい。

表示された商品の発注を取り止める場合は、商品表示欄右側の「**削除**」欄のXを押して下さい。

[発注内容の送信]

(19) 「**発注送信する**」のボタンを押しますと右の画面「**ご注文確認**」画面が表示されます。

(20) 登録されている「**御社名**」「**住所**」「**電話番号**」「**メールアドレス**」が自動的に表示されます。表示事項に変更がある場合は、「**ご要望欄**」に、ご記入をお願いします。

⑧



(21)

「発注者名」及び再度「メールアドレス」を記入頂き、
「お支払方法」(代金引換/銀行振込)を選択し、
ご注文内容を確認後、右画面の最下段の ⑨
「発注送信する」のボタンを押して下さい。

(22)

発注を中止される場合は「書込みクリア」の
ボタンを押して下さい。

[発注完了]

(23)

右の「受付完了」画面が表示されましたら、
発注は完了いたします。

(24)

発注内容のコピーが記入されたメールアドレス宛てに
自動的に返信されます。

お支払方法: ▼選択して下さい ※参考:ご利用ガイド
ご希望欄: 住所の訂正・変更、ご希望等ございましたらご記入下さい。

ご注文内容:
(1) 三 菱 / 冷蔵庫 / MRCU87JIS
--- 価格: 55,000 (円) × 1 (台) = 55,000 (円)・税別

商品計 55,000 (円)
消費税 (5%) 2,750 (円)
送料・手数料 別途 (※)

合計金額 別途ご連絡
(※) 代金引換払いの場合は別途代引手数料がかかります。

ニュース配信: 希望 不要

発注送信する 書込みクリア 戻る

Copyright (C) 2005-2007 SoritNakano Co., Ltd. All rights reserved.
■システムに関するお問合せは desk@sorit.jp までご連絡下さい

⑩

受付完了

■ 韓 AAAAA 前田 様のご注文を受けました。
■ 受付番号は、070228-034713 です。
■ またご注文頂きました内容確認の為、
■ 下記アドレス宛にメールをお送りしました。

送信先: maeda@adwise.jp

閉じる

Copyright (C) 2005-2007 SoritNakano Co., Ltd. All rights reserved.
■システムに関するお問合せは desk@sorit.jp までご連絡下さい